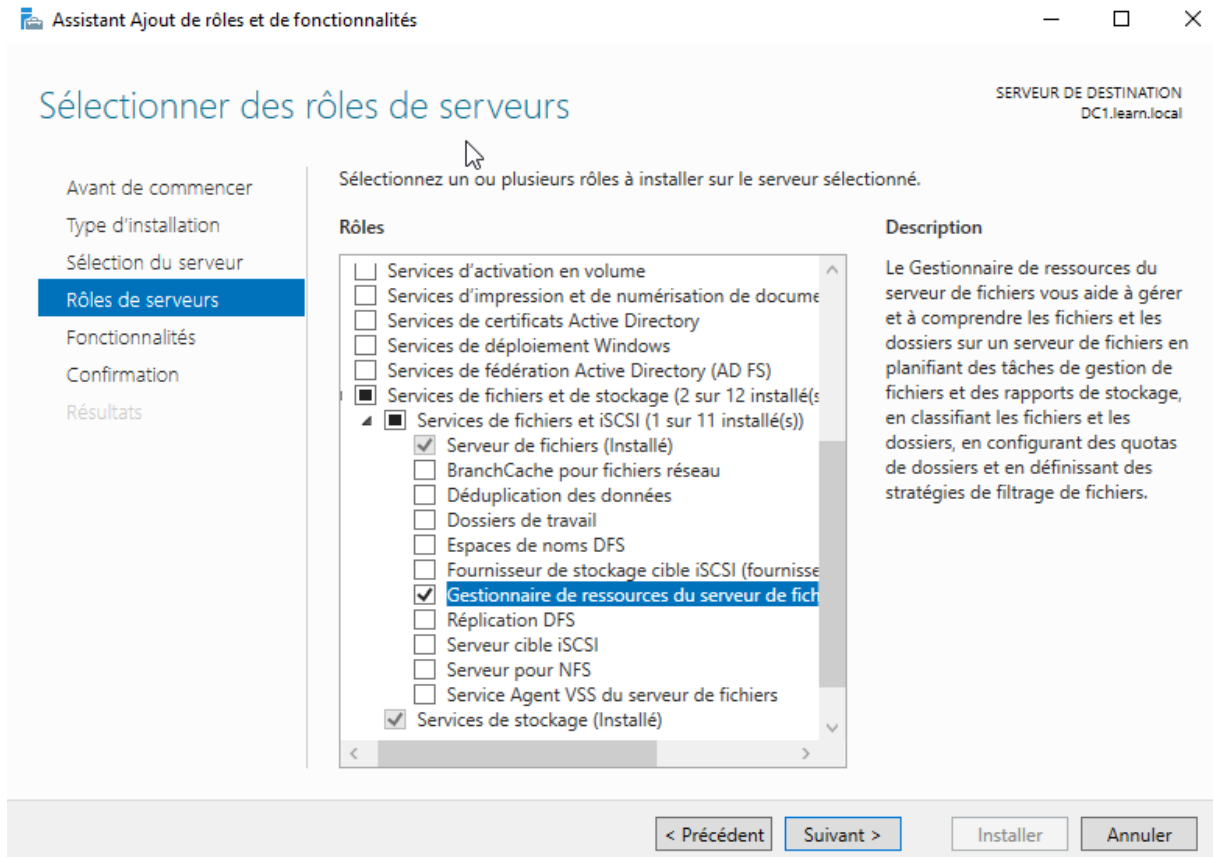


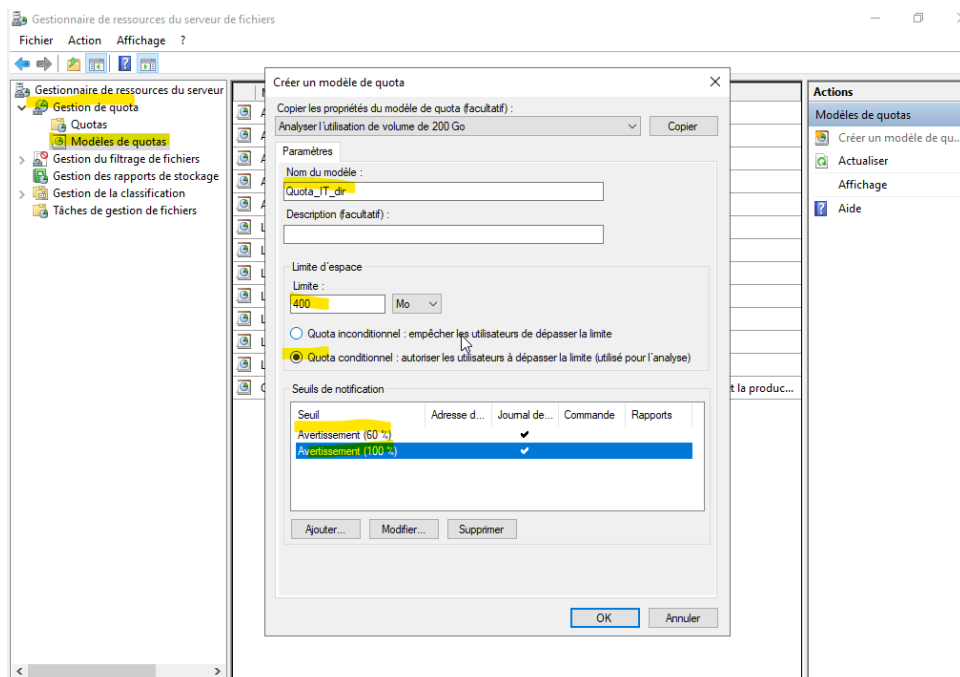
Installer un quota conditionnel

Il faut d'abord, depuis l'assistant, ajouter le gestionnaire de ressources du serveur de fichier

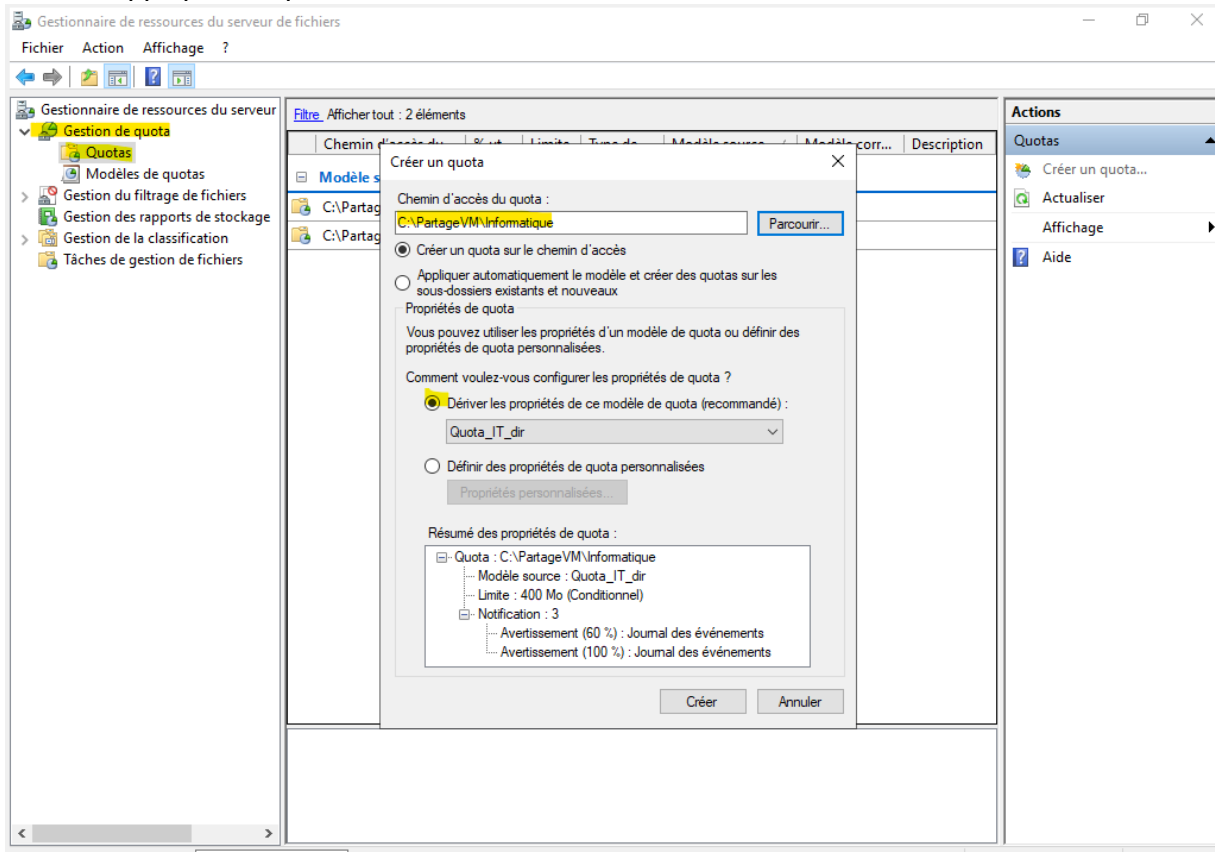


Ouvrir le gestionnaire depuis l'onglet « outils » du gestionnaire de serveur »

Ensuite une fois ouvert il faut créer modèle de quota et ajoutez les paramètres que vous souhaitez



Ensuite appliquez le quota sur le dossier voulu



Voilà tout est créer vous pouvez tester avec Fsutil qui créer un fichier de la taille voulu

Fsutil file createNew "emplacement" "taille"

Le message d'alerte qui est envoyé est le suivant :

